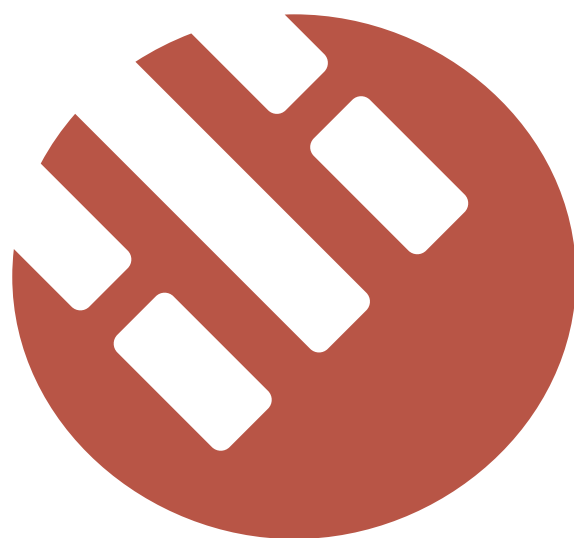


2026年4月1日改訂



Guide Book



申込方法

■ 利用申込方法

- ・ はじめてご利用の方は、専用用紙にて利用者団体登録を行ってください。（8桁のID発行）
利用登録は個人利用、団体利用どちらの場合も必要です。
- ・ 各種申請書はホームページよりダウンロードが可能です。（URL: <https://kurara-hall.jp>）
- ・ 申込は窓口またはネットから受付可能です。

■ 抽選会について

- ・ 毎月1日（1月は5日）は大ホール・小ホール・サロンホール・市民ギャラリーの抽選会、
2日（1月は6日）は諸室の受付開始日として抽選会を行い、抽選会参加者のみ申し込みを受付いたします。
施設ごとの詳しい申込受付期間についてはP2（ホール・ギャラリー）、P11（諸室）の表をご覧ください。

■ 抽選会参加時の注意点

- ・ 抽選会会場 = 東広島芸術文化ホールくらの内
- ・ 自主公演や保守点検で、1年以上前から予約が確保されている日もございます。
- ・ 利用可能日は抽選会の約2週間前にホームページにて公開します。
- ・ ホール・ギャラリー利用の抽選は、1団体・1公演厳守で行います。代表者1名でお申し込みください。
- ・ 予約した施設は申し込み団体しか使用できません。（他の団体等への譲渡はできません。）
- ・ 抽選会当日は、施設予約の手続きに時間がかかりますので余裕をもってご来館ください。
- ・ 上記注意事項が守られていない場合、予約が無効となりますのでご注意ください。

■ 施設利用料のお支払い

申請日から14日（仮予約期間）以内に利用料金をお支払いください。
期間内にお支払いがない場合、予約は無効となります。
付帯設備使用料は、利用当日にお支払いください。

■ 変更・取消

既納の利用料金は、原則としてお返しできません。
やむを得ない理由により変更又は取消しをされる場合は、所定の手続きをしてください。
利用内容の変更手続きは、下表の期限までに行ってください。
なお、利用内容の変更は一度のみ可能です。
また、一度変更されてから取消しをされる場合は、利用取消しに伴う利用料金の還付はできません。

利用変更許可の申請期限	大・小・サロンホール（イベント利用）、市民ギャラリー及びホールに伴う施設	当初利用日の30日前の日
	その他の施設（諸室同様予約のサロンホール含む）	当初利用日の7日前の日
取消に伴う利用料の 還付割合及び申請期限	大・小・サロンホール（イベント利用）、市民ギャラリー及びホールに伴う施設	5割還付 利用日の30日前の日
	その他の施設（諸室同様予約のサロンホール含む）	5割還付 利用日の7日前の日

※手続きには利用許可書の原本が必要です。

■ 連続利用日数の制限について（休館日を含む）

大ホール、小ホール及び各楽屋群… 7日間 その他諸室 … 5日間
市民ギャラリー … 14日間 （但し、大ホール、小ホールと同時利用の場合は7日間）
サロンホール … 7日間

申込～利用当日までのスケジュール(大・小・サロン・市民ギャラリー)

■ 申込受付期間

申込受付期間		大ホール		小ホール		サロンホール	市民 ギャラリー
		本番利用	舞台のみ (練習利用)	本番利用	練習利用	芸術文化 発表利用	
12ヶ月前	1日(受付9:00～開始9:30～)	抽選会		抽選会			
	1日(受付10:30～開始11:00～)						抽選会
	1日(13:00～)	申請受付開始		申請受付開始	申請受付開始		申請受付開始
	3日(9:00～)	ネット申請受付開始		ネット申請受付開始	ネット申請受付開始		
6ヶ月前	1日(受付9:00～開始9:30～)					抽選会	
	1日(13:00～)					申請受付開始	
3ヶ月前	2日(9:00～)		申請受付開始				
	3日(9:00～)		ネット申請受付開始				

※サロンホール、市民ギャラリーは、ネット受付ができません。

※催物の内容によっては、事前の準備が必要なことから、1か月を切ったからの申し込みができない場合があります。予約前にご確認ください。

■ 施設利用料のお支払い

申請日から14日(仮予約期間)以内に利用料金をお支払いください。

期間内に支払いがない場合、予約は無効となります。

付帯設備使用料は、利用当日にお支払いください。

■ 広告掲載依頼書の送付

催事の3・4ヶ月前にくららシードやくららHP上に掲載するイベント情報についてお伺いします。

■ 大・小ホール打ち合わせ

催事の約1ヶ月前に代表者と舞台技術者・担当で打ち合わせを行います。

その際に、付帯設備使用料のお見積もりをお渡しします。

主な打ち合わせ内容

- タイムスケジュールの確認(搬出入・仕込み・リハーサル・公演内容・終演時間など)
- 舞台・音響・照明などステージ備品について ● 舞台技術者の増員、ピアノ調律について
- 受付・スタッフ人員配置、ロビー周りの掲示物や看板 ● 物品の販売、撮影など

※主催者・出演者に関する資料、過去の公演プログラムなどがございましたらご持参ください。

■ サロンホール打ち合わせ

担当者との打ち合わせは原則行いませんが、気になる点があればお問い合わせください。

■ 市民ギャラリー打ち合わせ

催事の約2週間前に打ち合わせを行います。

■ 利用日当日

ご利用の前に、「利用許可書」を1階総合案内事務室までお持ちください。利用内容を確認の上、鍵をお渡しします。

利用上の注意点 (大・小・サロン・市民ギャラリー)

■ 利用許可の制限・利用に際しての注意

次のいずれかに該当する場合は、利用の許可をいたしません。

既に利用を承認している場合、あるいは利用中であっても利用を中止させていただくことがあります。

- (1) 公の秩序又は善良な風俗を害するおそれがあると認めるとき。
- (2) 建物、付帯設備その他器具等を破損し、または滅失する恐れがあると認めるとき。
- (3) 施設管理上支障があり、施設が利用を不相当であると認めるとき。
- (4) 利用の許可申請書の記載に偽りがあった場合。
- (5) 施設の利用規定、もしくはそれに基づく注意事項に従わない場合。
- (6) 関係官庁等から中止命令が出た場合。
- (7) 上記の他、その利用が不適切であると認められる場合。

■ 関係官庁等への届出

催物の内容により、関係官公署へ届出が必要な場合がありますので、事前に必ず届出の要否を確かめ、許可、承認等の手続きを行ってください。

● 禁止行為解除届等……東広島市消防局 082-422-6567

● 著作権……一般社団法人日本音楽著作権協会 JASRAC 中国支部 082-249-6362

■ 利用時間について

利用時間には、物品などの搬入、設営などの準備作業及び後片付けの時間を含みます。

時間内に撤収及び原状回復まで全てを終了させて、鍵を1階総合案内事務室へご返却ください。

■ 入場案内について

ホール等の催物で、入退場者の誘導は、主催者が責任をもって行ってください。

また自動車、バイク、自転車等の関係車両の整理についても同様に、事故を起こさないよう細心の注意をお願いします。上記による事故については、当館は一切責任を持ちません。

■ 災害時の避難誘導

非常の場合に備え、館内の施設及び設備の状況をよく把握しておいてください。館内の防災シャッター・防火扉などが作動する場所や、非常口・避難経路付近には、機器・物品を置かないよう十分注意してください。

■ 飲食について

大・小ホール客席内は飲食禁止です。客席での飲食はご遠慮いただくよう、入場者への周知徹底をお願いします。

■ 物品販売について

催物に関するプログラムやCD等は販売可能です。ただし、販売品名、販売数、価格等を事前に届け出てください。なお、物品販売総売上金額の10%を販売手数料としてお支払いください。

■ チケットの受託取扱いについて

当館の大ホール、小ホール、サロンホールを会場とする公演チケットをお預かりして、窓口で販売いたします。

発売日の1週間前までにチケット販売委託申込書とチケット原本をご提出ください。

販売手数料として総売上額の10%をいただきます。

利用上の注意点 (大・小・サロン・市民ギャラリー)

■ 注意事項 (大・小ホール)

舞台設備設置・照明音響準備・各設営、撤収時間は利用時間内に含まれます。
以下の表を参考にしてください。
演出内容によって、大きく異なる場合がございます。ご了承ください。

		大ホール	小ホール	大編成演奏会	音楽発表会	バレエ・演劇	映画上映	講演会等	懇親会
舞台	音響反射板設営	1 時間	30 分	○	○				
	オーケストラ台設置	40 分		○					
	ピアノ調律	2 時間	2 時間		○				
	オーケストラピット	1 時間 30 分	—	○					
	平土間/客席せり	—	30 分						○
	305 席増席	—	1 時間		○			○	
	床養生準備	—	2 時間						○
	床養生片付け	—	2 時間						○
照明	照明準備 (下準備)	1 時間	1 時間	○	○			○	
	スポット等演出	要問合せ	要問合せ	○		○			
音響	音響準備 (マイク1~2本)	30 分	30 分	○	○	○	○	○	○
映像	映像準備	30 分	30 分	○	○	○	○	○	○

■ 注意事項 (ギャラリー)

- ・ ギャラリーは、営利目的のご利用および物品販売はできません。
- ・ 利用料金には、冷暖房費が含まれています。
- ・ 作品の搬入搬出、設営は、全て主催者の責任で行ってください。
- ・ 展示期間中は、常時受付に人を配置してください。
- ・ 利用に際して出たゴミは必ずお持ち帰りください。

■ その他

- ・ ご利用時間中の鍵及び貴重品の管理は、主催者の責任において行ってください。
当館では盗難等の責任は一切負いません。
- ・ 許可なく館内外に掲示・クギ打ち・テープ貼付等をしないでください。
看板・ポスター類の掲示については、施設職員の指示に従ってください。
- ・ 非常口、消火設備等の周りには、物を置かないでください。
- ・ 廊下に受付台設置はできません。
- ・ 立入禁止区域に許可なく立ち入らないでください。
- ・ 敷地内は全面禁煙です。
- ・ 館内で火災、爆発その他の危険を生ずるものを使用しないでください。
- ・ 利用内容によっては養生シートを主催者にご用意いただき、敷いていただくようご案内をする場合がございます。
- ・ ホール客席内では、利用席数以上の入場はご遠慮ください。立ち見は厳禁です。

大ホールのご案内

■ 利用料金表 (単位:円)

全席利用 (1,206 席)		午前	午後	夜間	午前・午後	午後・夜間	終日	超過時間
入場料等の最高額	曜日	9時～12時	13時～17時	18時～22時	9時～17時	13時～22時	9時～22時	1時間につき
入場無料	平日	27,200	36,200	45,200	53,900	69,200	92,300	10,900
	土日祝	32,600	43,400	54,200	64,700	83,000	110,800	13,000
1,000 円以下	平日	40,800	54,300	67,800	80,900	103,800	138,500	16,400
	土日祝	48,900	65,100	81,300	97,100	124,500	166,200	19,500
1,001 円～ 2,000 円	平日	47,600	63,400	79,100	94,300	121,100	161,500	19,100
	土日祝	57,100	76,000	94,900	113,200	145,300	193,900	22,800
2,001 円～ 3,000 円	平日	54,400	72,400	90,400	107,800	138,400	184,600	21,800
	土日祝	65,200	86,800	108,400	129,400	166,000	221,600	26,000
3,001 円～ 4,000 円	平日	61,200	81,500	101,700	121,300	155,700	207,700	24,500
	土日祝	73,400	97,700	122,000	145,600	186,800	249,300	29,300
4,001 円以上 または営利用	平日	68,000	90,500	113,000	134,800	173,000	230,800	27,300
	土日祝	81,500	108,500	135,500	161,800	207,500	277,000	32,500

◎大ホール全席利用を公演準備又は公演本番前練習のために利用する場合は、上記基本利用料金の5割とします。

1 階席利用 (667 席)		午前	午後	夜間	午前・午後	午後・夜間	終日	超過時間
入場料等の最高額	曜日	9時～12時	13時～17時	18時～22時	9時～17時	13時～22時	9時～22時	1時間につき
入場無料	平日	15,000	19,900	24,900	29,600	38,100	50,800	6,000
	土日祝	17,900	23,900	29,800	35,600	45,700	60,900	7,200
1,000 円以下	平日	22,400	29,900	37,300	44,500	57,100	76,200	9,000
	土日祝	26,900	35,800	44,700	53,400	68,500	91,400	10,700
1,001 円～ 2,000 円	平日	26,200	34,900	43,500	51,900	66,600	88,800	10,500
	土日祝	31,400	41,800	52,200	62,300	79,900	106,600	12,500
2,001 円～ 3,000 円	平日	29,900	39,800	49,700	59,300	76,100	101,500	12,000
	土日祝	35,900	47,700	59,600	71,200	91,300	121,900	14,300
3,001 円～ 4,000 円	平日	33,700	44,800	55,900	66,700	85,600	114,200	13,500
	土日祝	40,400	53,700	67,100	80,100	102,700	137,100	16,100
4,001 円以上 または営利用	平日	37,400	49,800	62,200	74,100	95,200	126,900	15,000
	土日祝	44,800	59,700	74,500	89,000	114,100	152,400	17,900

1・2 階席利用 (855 席)		午前	午後	夜間	午前・午後	午後・夜間	終日	超過時間
入場料等の最高額	曜日	9時～12時	13時～17時	18時～22時	9時～17時	13時～22時	9時～22時	1時間につき
入場無料	平日	19,000	25,300	31,600	37,700	48,400	64,600	7,600
	土日祝	22,800	30,400	37,900	45,300	58,100	77,600	9,100
1,000 円以下	平日	28,600	38,000	47,500	56,600	72,700	97,000	11,500
	土日祝	34,200	45,600	56,900	68,000	87,200	116,300	13,700
1,001 円～ 2,000 円	平日	33,300	44,400	55,400	66,000	84,800	113,100	13,400
	土日祝	40,000	53,200	66,400	79,200	101,700	135,700	16,000
2,001 円～ 3,000 円	平日	38,100	50,700	63,300	75,500	96,900	129,200	15,300
	土日祝	45,600	60,800	75,900	90,600	116,200	155,100	18,200
3,001 円～ 4,000 円	平日	42,800	57,100	71,200	84,900	109,000	145,400	17,200
	土日祝	51,400	68,400	85,400	101,900	130,800	174,500	20,500
4,001 円以上 または営利用	平日	47,600	63,400	79,100	94,400	121,100	161,600	19,100
	土日祝	57,100	76,000	94,900	113,300	145,300	193,900	22,800

※商品の広告、宣伝、販売その他の営利を目的として利用する場合において、入場料を徴収しない時は4,001円以上の入場料を徴収する時と同額となります。

大ホール舞台のみ利用		午前	午後	夜間	午前・午後	午後・夜間	終日	超過時間
入場料等の最高額	曜日	9時～12時	13時～17時	18時～22時	9時～17時	13時～22時	9時～22時	1時間につき
	平日	8,200	10,900	13,600	16,200	20,800	27,700	3,300
	土日祝	9,800	13,000	16,300	19,400	24,900	33,200	3,900

※大ホール舞台のみ利用は、利用日の3ヶ月前から申請受付となります。

大ホール楽屋		午前	午後	夜間	午前・午後	午後・夜間	終日	超過時間	
		定員	9時～12時	13時～17時	18時～22時	9時～17時	13時～22時	9時～22時	1時間につき
101	会議室1 楽屋利用時	18人	660	880	880	1,760	1,980	2,860	220
110	アーティストラウンジ	12人	-	-	-	-	-	-	-
111	楽屋1-3	4人	440	580	730	870	1,120	1,490	170
112	楽屋1-4	12人	660	870	1,090	1,300	1,670	2,240	260
113	楽屋1-2	2人	440	580	730	870	1,120	1,490	170
114	楽屋1-1	2人	440	580	730	870	1,120	1,490	170
216	楽屋2-4	10人	660	870	1,090	1,300	1,670	2,240	260
218	楽屋2-3	7人	440	580	730	870	1,120	1,490	170
219	楽屋2-2	7人	440	580	730	870	1,120	1,490	170
220	楽屋2-1	16人	880	1,170	1,460	1,740	2,230	2,980	350
221	主催者事務室	4人	-	-	-	-	-	-	-

※ホールに伴う利用料金。

■ 大ホール概要

シューボックス（長方形）型空間で、優れた音響機能・設備を備えたホール。フルオーケストラ公演はもちろん、オーケストラピットを用いたオペラやミュージカル、舞踊、演劇等多様な舞台芸術にも対応します。

【形式】 プロセニウム形式

【席数】 1206席（うち車いす席6席）

1階 667席 2階 188席

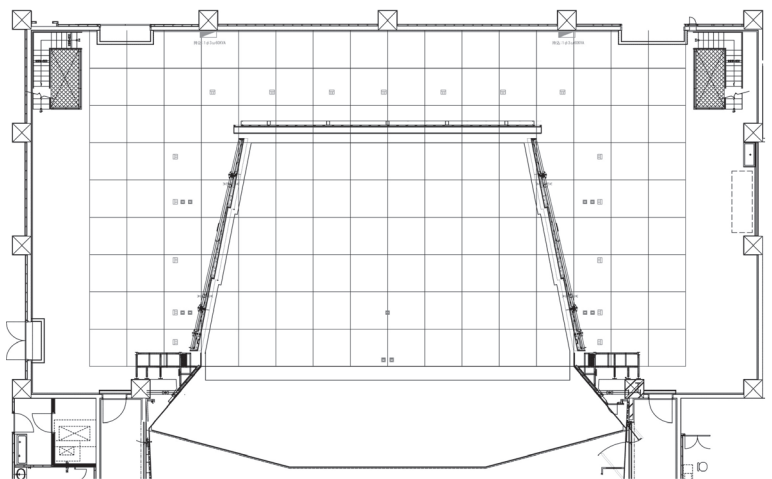
3階 189席 4階 162席

（各階にサイドバルコニー席を配置）

【舞台】 16,4m×16,4m

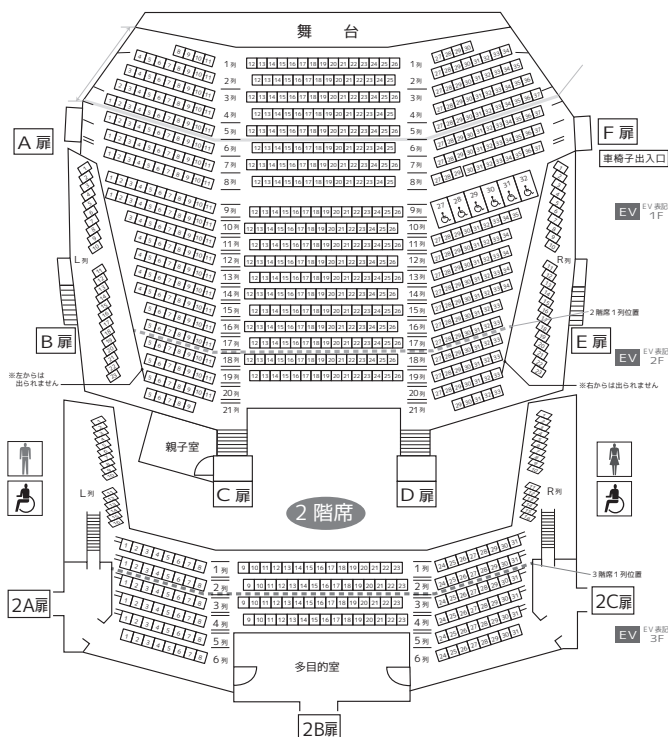
【機構】 オーケストラピット音響反射板

■ 音響反射板使用時

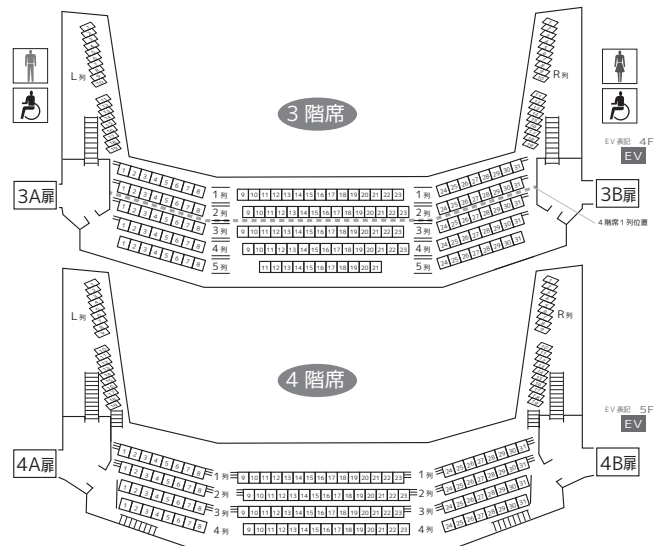


■ 座席表

1階席



2階席



小ホールのご案内

■ 利用料金表 (単位:円)

客席数 245席		午前	午後	夜間	午前・午後	午後・夜間	終日	超過時間	
入場料等の最高額		曜日	9時～12時	13時～17時	18時～22時	9時～17時	13時～22時	9時～22時	1時間につき
入場無料	平日		7,600	10,100	12,600	15,000	19,300	25,800	3,000
	土日祝		9,100	12,100	15,100	18,000	23,200	31,000	3,600
1,000円以下	平日		11,400	15,200	18,900	22,500	29,000	38,700	4,500
	土日祝		13,700	18,200	22,700	27,000	34,800	46,500	5,400
1,001円～2,000円	平日		13,700	18,200	22,700	27,000	34,700	46,400	5,400
	土日祝		16,400	21,800	27,200	32,400	41,800	55,800	6,500
2,001円～3,000円	平日		16,000	21,200	26,500	31,500	40,500	54,200	6,300
	土日祝		19,100	25,400	31,700	37,800	48,700	65,100	7,600
3,001円以上 または営利用	平日		18,200	24,200	30,200	36,000	46,300	61,900	7,200
	土日祝		21,800	29,000	36,200	43,200	55,700	74,400	8,600

※商品の広告、宣伝、販売その他の営利を目的として利用する場合において、入場料を徴収しない時は3,001円以上の入場料を徴収する時と同額となります。

小ホール 楽屋		午前	午後	夜間	午前・午後	午後・夜間	終日	超過時間	
定員		9時～12時	13時～17時	18時～22時	9時～17時	13時～22時	9時～22時	1時間につき	
105	主催者事務室	2人	-	-	-	-	-	-	
106	楽屋B	5人	440	580	730	870	1,120	1,490	170
107	楽屋A	6人	440	580	730	870	1,120	1,490	170
213	楽屋C	8人	440	580	730	870	1,120	1,490	170
214	楽屋D	8人	440	580	730	870	1,120	1,490	170
215	楽屋E	6人	440	580	730	870	1,120	1,490	170

※ホールに伴う利用料金。

■ 小ホール概要

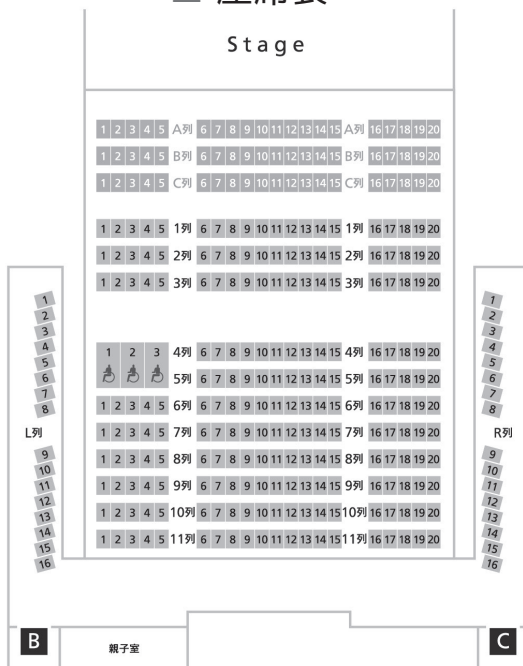
【席数】 通常245席 (うち車いす席3席)

最大305席 (うち車いす席3席) ※舞台の一部を下げ、スタッキングチェア (A～C列) を設置した場合

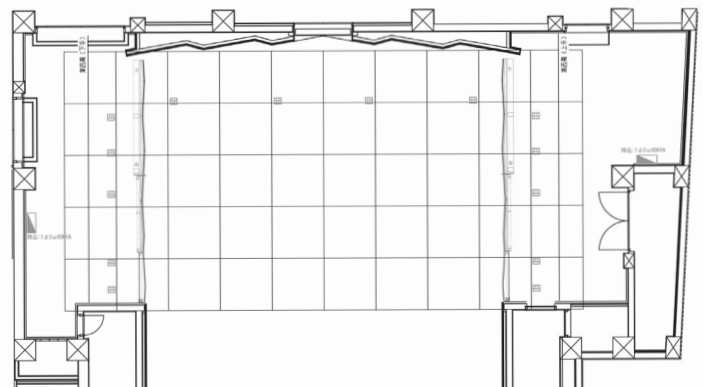
【舞台】 12,7m×9m (通常時) 12,7m×5,4m (スタッキングチェア設置時)

【機構】 音響反射板 階段状の客席を収納し、ステージと同じ高さの平土間とすることが可能。

■ 座席表 (最大305席)



■ 舞台平面図



サロンホール(303)のご案内

■ 利用料金表(単位:円)〈区分利用〉

サロンホール	午前 9時~12時	午後 13時~17時	夜間 18時~22時	午前・午後 9時~17時	午後・夜間 13時~22時	終日 9時~22時
入場無料	4,520	6,010	7,500	8,950	11,480	15,330
入場有料または営利用	6,780	9,010	11,250	13,420	17,220	22,990

■ サロンホール概要

【面積】196㎡ (15.4m×12.8m)

【収容人数】100名

- 男性用更衣室・女性用更衣室あり
- ピアノは利用しない場合でも部屋の外へは移動できません。

【利用料金加算】

市外加算…市内に住所を有しない者又は市内に主たる事務所を有しない法人は、上記基本料金の3割を加算

営利用加算…利用者が商品の広告、宣伝、販売その他の営利用を目的として利用する場合、上記基本料金の5割を加算

冷房加算…利用者が冷房を利用する場合、上記基本料金の3割を加算

暖房加算…利用者が暖房を利用する場合、上記基本料金の2割を加算

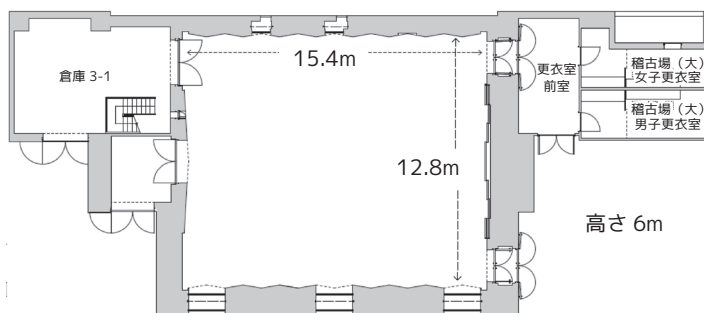
■ 貸出備品(無料)

備品名	備考	数量
演台		1
司会者台		1
常設型吊りスクリーン	130インチ	1
ホワイトボード		1
長机	1800×600(膝隠付) 1760×600 倉庫3-1にあり	※1
椅子	倉庫3-1にあり	100
L字スタンド		2

※1 数量は窓口にお問合せください。

※無料の共有貸出備品は、予約を承っておりませんので、当日の利用状況により貸出ができない場合がございます。

■ 平面図



市民ギャラリーのご案内

■ 利用料金表(単位:円)

一週間利用 (入場料無料)	7,730	1日あたり	1,040
		1時間につき	150
一週間利用 (入場料有料)	23,220	1日あたり	3,120
		1時間につき	460

※市内に住所を有しない者又は市内に主たる事務所を有しない法人は、上記基本料金の3割を加算

■ 市民ギャラリー概要

【面積】119㎡ (営利用不可)

【利用期間】1週間利用

【搬入】火曜日 13時~22時

【展示時間】9時~17時(水曜~翌月曜)

【搬出】火曜日 9時~12時

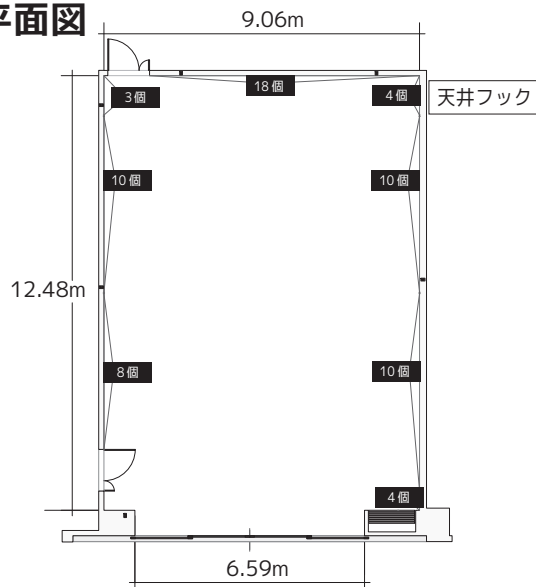
■ 展示用貸出備品(無料)

備品名	サイズ	数量
工芸台	1800(W)×900(D)×750(H)	14台
工芸台	1800×750×750	5台
工芸台	900×900×750	2台
工芸台	900×750×750	1台
展示台	450×450×900	2台
イーゼル	580(W)×1500(H)	1脚
展示用パネル	1160×1750	10枚
行燈型展示ケース	1800×1000×2050	2台
受付用テーブル	1800×750×700	1台
ポスターケース	755×1055(内寸)	1台
吊ワイヤー		60本
ワイヤーフック		50個

※その他にも備品がございますので、詳細はスタッフまでお尋ねください。

※展示期間中は、常時受付に人を配置してください

■ 平面図



大・小ホール付帯設備料金表

(単位：円)

1. 舞台設備	名称	単位	料金(区分)	超過(時間)	大ホール	小ホール
	オーケストラピット ※1	1式	2,720	910	○	
音響反射板 ※1	1式	3,060	1,020	○		
		1,530	510		○	
客席せり ※1	1式	610	200	○	○	
所作台 ※1	1式	3,290	1,100	○	○	
花道所作台 ※1	1式	870	290	○		
松羽目 ※1	1式	800	270	○		
竹羽目 ※1	1式	1,010	340	○		
仮設脇花道 ※1	1式	1,270	420	○		
緋毛氈	1枚	130	40	●	●	
長座布団	1枚	70	20	●	●	
高座用座布団	1枚	140	50	●	●	
金屏風	1双	690	230	○	○	
演台	1式	270	90	○		
		0	0		○	
司会者台	1台	130	40	○		
		0	0		○	
めくり台	1台	80	30	●	●	
指揮者台	1台	140	50	○	○	
指揮者用譜面台	1台	70	20	○	○	
演奏者用譜面台	1台	50	20	●	●	
譜面灯	1台	30	10	○	○	
演奏者用椅子	1脚	30	10	○	○	
コントラバス用椅子	1脚	90	30	○	○	
チェロ用椅子	1脚	60	20	○	○	
平台	1枚	120	40	○	○	
一文字幕(予備)	1枚	470	160	○	○	
袖幕(予備)	1枚	500	170	○	○	
プロジェクター用スクリーン	1式	230	80	○	○	
スモークジェットファン	1台	160	50	○	○	
演出家卓	1台	120	40	○	○	
バレエ用シート ※2	1式	1,490	500	●	●	
バレエパー	1本	70	20	●	●	
長机	1台	40	10	○	○	
椅子	1脚	30	10	○	○	
2. 映像	ビデオプロジェクター	1式	1,880	630	○	
			1,100	370		○
ブルーレイディスク/ハードディスクドライブレコーダー	1台	460	150	○	○	
3. 楽器	グランドピアノ ※3 (フルコン スタインウェイ D-274)	1台	5,090	1,700	○	
	グランドピアノ ※3 (フルコン ヤマハ CFX)	1台	2,800	930		○
	電子ピアノ	1台	150	50	●	●
	ドラムセット ※4	1台	320	110	●	●

※1 設営に係る費用は別途必要 ※2 テープは利用者にて準備
 ※3 調律料金は別途必要 ※4 スティック、ドラムマットは利用者にて準備
 ※5 定格消費電力の合計で算定。1KW未満の端数は切り捨て

【備考】①●=共用となりますので、予約状況によってご利用いただけない場合がございます。 ②空欄=この会場ではご利用いただけません。 ③P10の注意事項をご確認ください。

4. 音響設備	名称	単位	料金(区分)	超過(時間)	大ホール	小ホール
	音響調整卓	1式	1,640	550	○	
		800	270		○	
移動型ミキサー	1式	1,820	610	○		
		560	190		○	
簡易移動型ミキサー	1式	350	120	●	●	
ダブルセットテーブルレコーダー	1台	510	170	○	○	
オーディオレコーダー	1台	510	170	●	●	
コンパクトディスクレコーダー	1台	510	170	○	○	
移動スピーカー	1台	310	100	●	●	
移動スピーカー用パワーアンプ	1台	230	80	●	●	
小型パワードスピーカー	1式	240	80	●	●	
ワイヤレスマイクロホン	1本	350	120	○	○	
コンデンサーマイクロホン	1本	390	130	○	○	
ダイナミックマイクロホン	1本	320	110	●	●	
フレキシブルマイクロホン	1本	320	110	○	○	
パウンダリーマイクロホン	1本	320	110	○	○	
ステレオマイクロホン	1本	560	190	○	○	
電動3点吊マイク装置	1式	400	130	○		
マイクスタンド	1本	50	20	●	●	
コンソール台	1台	120	40	○	○	
持込電気器具 ※5	1kw	110	40	○	○	
5. 照明設備	ボーダーライト	1式	560	190	○	
			320	110		○
	サスペンションライト	1台	110	40	○	○
	ロアーホリゾンライト	1列	830	280	○	
			350	120		○
	アッパーホリゾンライト	1列	910	300	○	
			400	130		○
	プロセニアムサスペンションライト	1台	110	40	○	○
	可動プロセニアムブリッジ	1台	110	40	○	
	フロントサイドライト	1台	110	40	○	○
	シーリングライト	1台	110	40	○	○
	バルコニーライト	1台	110	40	○	
	フォローピンスポットライト	1台	1,500	500	○	
			530	180		○
	コンダクタスポットライト	1式	180	60	○	
	調光操作卓	1台	340	110	○	○
	ハロゲンスポットライト(500ワット)	1台	70	20	○	○
	ハロゲンエリブソイダルリフレクタスポットライト(750ワット)	1台	110	40	○	○
	ハロゲンスポットライト(1キロワット)	1台	110	40	○	○
	パーライト(1キロワット)	1台	110	40	○	○
ストリップライト	1台	140	50	○	○	
ハロゲンピンスポットライト(1キロワット)	1台	240	80	○	○	
ミラーボール	1台	330	110	○	○	
移動型調光器	1台	350	120	●	●	
持込電気器具 ※5	1kw	110	40	○	○	

■ 大ホール・小ホール 舞台要員について

大ホール・小ホールとも最新の舞台設備を導入しており、徹底した安全管理のもとで公演を行っていただくために、舞台技術者の立会・管理が必要となります。打ち合わせ時に決定した舞台機構・装置、催事の演出内容等によって、別途技術者が必要となり、要員費が発生します。

■ 舞台要員費 利用料金には、大ホール1名分、小ホール3名分の舞台要員費が含まれております。

■ 臨時要員費(舞台・音響・照明・映像)

※午後11時から翌朝午前5時までの間に帰宅する場合は、交通費実費請求
 ※午後11時以降、宿泊する場合は、宿泊費実費請求

時間帯	料金
ホール利用時間が午前・午後・夜間の区分の内、2区分までの利用	25,460円(1人当たり)
ホール利用時間が終日の場合	27,500円(1人当たり)
午後10時から翌朝7時まで (利用料金を含む基本要員にも適用)	4,170円(1時間当たり)
午前7時以降9時まで (利用料金を含む基本要員にも適用)	3,760円(1時間当たり)

■ 基本外技術料

◆台組作業、パト操作を除く転換作業などは、原則として主催者側で行って頂きます。
 ◆ホール側で台組作業を行う場合や、転換の要員が必要な場合は、ご相談に応じて、別途お見積もりをさせていただきます。

内容	単位	料金(税込)	備考
大ホールオーケストラピット 設営・復帰一式	1回	25,460円	設置・撤去それぞれ90分程度(組立式手すり取り付け15分を含む)
小ホール客席せり 設営・復帰一式(平土間形式)	1回	15,270円	ステージ拡張に30分程度
大ホール・小ホール録音費(ホール技術者で録音)	1公演	25,460円	3点吊り装置やマイク等附属設備を利用する場合は、
大ホール・小ホール録音費(主催者による録音)	1公演	15,270円	録音機材費別途 ホール技術者での対応又は主催者手配の外部技術者の操作に限る。
ピンスポット操作人件費(1台につき)	1公演	37,170円	
映像操作技術料(プロジェクターの調整・本番立会)	1公演	37,170円	周辺機器は別途見積
演出をともなった照明・音響業務		別途見積	

大ホール・小ホール セット料金

(単位：円)

大ホール セット料金	内 容	単位	料金(区分)	超過(時間)	
舞台設備	オーケストラセット A (10～30人編成)	音響反射板 平台(各種10) 指揮台(1) 指揮者用譜面台(1) 譜面台(30) 演奏者用椅子(30) ※コントラバス用椅子・チェロ用椅子含む	1式	4,560	1,510
	オーケストラセット B (31～60人編成)	音響反射板 平台(各種30) 指揮台(1) 指揮者用譜面台(1) 譜面台(60) 演奏者用椅子(60) ※コントラバス用椅子・チェロ用椅子含む	1式	7,490	2,490
	オーケストラセット C (61人編成以上)	音響反射板 平台(各種31～) 指揮台(1) 指揮者用譜面台(1) 譜面台(61～) 演奏者用椅子(61～) ※コントラバス用椅子・チェロ用椅子含む	1式	10,750	3,580
音響設備	音響セット A ※別途要員費必要	移動型ミキサー(1) ワイヤレスマイクロホン(3) ※他のマイクに変更可 マイクスタンド(3) コンパクトディスクレコーダー(1)	1式	2,810	930
	音響セット B ※別途要員費必要	移動型ミキサー(1) ワイヤレスマイクロホン(6) ※他のマイクに変更可 マイクスタンド(6) コンパクトディスクレコーダー(1) 移動スピーカー(2) 移動スピーカー用パワーアンプ(1)	1式	4,440	1,470
照明設備	照明セット A 第一引き割り幕前の式典 講演会 反響板使用時 ※別途要員費必要	可動プロセニウムブリッジ [750W エリプソイド (8)] 第1 ボーダーライト [LED カラーミックス (1)] 第2 ボーダーライト [LED カラーミックス (1)] 第1 サスペンションライト [1KW 凸 (12)・1KW フレネル (12)・750W エリプソイド (4)] 第2 サスペンションライト [1KW 凸 (12)・1KW フレネル (12)・750W エリプソイド (4)] 第1 シーリングライト [1KW 凸 (16)・750W エリプソイド (16)] フロントサイドライト [1KW 凸 (16)・750W エリプソイド (8)]	1式	10,180	3,390
	照明セット B 舞台全面使用時 ※別途要員費必要	照明セット A (一式) 第3 サスペンションライト [1KW 凸 (12)・1KW フレネル (12)・750W エリプソイド (4)] 第4 サスペンションライト [パーライト (24)・750W エリプソイド (4)] ロアー水平ライト アッパー水平ライト 第2 シーリングライト [750W エリプソイド (16)] フロントサイドライト [Aセットに追加で1KW 凸 (8)・750W エリプソイド (12)]	1式	18,330	6,110

(単位：円)

小ホール セット料金	内 容	単位	料金(区分)	超過(時間)	
舞台設備	オーケストラセット A (5～20人編成)	音響反射板 平台(各種6) 指揮台(1) 指揮者用譜面台(1) 譜面台(20) 演奏者用椅子(20) ※コントラバス用椅子・チェロ用椅子含む	1式	2,520	830
	オーケストラセット B (21人編成以上)	音響反射板 平台(各種7～) 指揮台(1) 指揮者用譜面台(1) 譜面台(21～) 演奏者用椅子(21～) ※コントラバス用椅子・チェロ用椅子含む	1式	4,510	1,490
音響設備	音響セット A	移動型ミキサー(1) ワイヤレスマイクロホン(3) ※他のマイクに変更可 マイクスタンド(3) コンパクトディスクレコーダー(1)	1式	1,800	600
	音響セット B	移動型ミキサー(1) ワイヤレスマイクロホン(6) ※他のマイクに変更可 マイクスタンド(6) コンパクトディスクレコーダー(1) 移動スピーカー(2) 移動スピーカー用パワーアンプ(1)	1式	3,430	1,140
照明設備	照明セット A 第一引き割り幕前の式典 講演会 反響板使用時	プロセニウムサスペンションライト [750W エリプソイド (8)] 第1 ボーダーライト [LED カラーミックス (1)] 第2 ボーダーライト [LED カラーミックス (1)] 第1 サスペンションライト [1KW 凸 (6)・1KW フレネル (6)・750W エリプソイド (2)] 第2 サスペンションライト [1KW 凸 (6)・1KW フレネル (6)・750W エリプソイド (2)] シーリングライト [1KW 凸 (12)・750W エリプソイド (6)] フロントサイドライト [1KW 凸 (8)・750W エリプソイド (4)]	1式	5,090	1,690
	照明セット B 舞台全面使用時	照明セット A (一式) 第3 サスペンションライト [1KW 凸 (6)・1KW フレネル (6)・750W エリプソイド (2)] シーリングライト [Aセットに追加で750W エリプソイド (6)] フロントサイドライト [Aセットに追加で750W エリプソイド (4)] ロアー水平ライト アッパー水平ライト	1式	7,840	2,600

(単位：円)

サロンホール付帯設備料金表

※一部共有貸出備品が含まれます。詳細はスタッフまでお尋ねください。

1. 舞台設備	名称	数量	料金(区分)	料金(時間)	備考
1. 舞台設備	演奏者用譜面台	8	50	20	オオハシ製
	平台(移動ステージ)	3	120	40	120×240×42
	パレエ用シート	1式	1,490	500	9枚1セット
	パレエパー	12	70	20	チャコット 長さ3,000
	パレエスタンド	10			
	チェロ用椅子	3	60	20	
	演台	1	—	—	
司会台	1	—	—		
2. 照明設備	ハロゲンスポットライト (1Kw)	8	110	40	常時設営
	移動型調光器	2	350	120	音響ワゴンに付設
	持ち込み電源器具 (1kw当たり)	1	110	40	要申告
	プロジェクター	1式	1,100	370	

3. 音響設備	名称	数量	料金(区分)	料金(時間)	備考
3. 音響設備	音響ワゴン	1	590	200	
	ワイヤレスマイクロフォン	3	350	120	
	マイクスタンド	3	50	20	
	卓上マイクスタンド	1	50	20	
	持ち込み電源器具 (1kw当たり)	1	110	40	要申告
4. 楽器	グランドピアノ (セミコンヤマハC6X)	1	1,180	390	ホール以外使用不可
	電子ピアノ	2	150	50	
	ドラムセット	1	320	110	

【注意事項】

- 商品の広告、宣伝、販売その他の営利を目的として利用する場合又は入場料を徴収する場合は、付帯設備の利用料金の合計に10割を乗じて得た額を加算します。
- 市外居住者以外のもので、商品の広告、宣伝、販売その他の営利を目的とした利用をしない場合であって、芸術文化活動又は生涯学習の推進に係る活動を行うものが利用する場合は、付帯設備の利用料金の合計の5割に相当する額を利用料金とします。
- 上記の規定により算出した額に10円未満の端数が生じたときは、当該端数を切り捨てます。

※区分とは、午前・午後・夜間の単位利用時間を指します。

申込～利用終日までのスケジュール（諸室）

■ 申込受付期間

申込受付期間		諸 室	
		一般利用	定期利用団体 (自主サークル)
4ヶ月前	1日～15日		申込受付期間
3ヶ月前	1日(午後)		調整会議
	2日(受付9:00～開始9:30～)	抽選会	
	2日(13:00～)	窓口申請受付開始	窓口申請受付開始
	3日(9:00～)	ネット申請受付開始	ネット申請受付開始
	利用7日前	申請受付終了	申請受付終了

■ 施設利用料のお支払い

申請日から14日（仮予約期間）以内に利用料金をお支払いください。
期間内にお支払いがない場合、予約は無効となります。
付帯設備使用料は、利用当日にお支払いください。

■ 利用日当日

ご利用の前に、「利用許可書」を1階総合案内事務室までお持ちください。
利用内容を確認の上、鍵をお渡しします。

■ 利用上の注意

- ①防音やシンク設備を備えた部屋もございますので、ご利用の内容に合わせてお選びください。
ただし、防音機能のない部屋での音出し利用はできません。
- ②施設・設備等に損傷を与えた場合には、速やかに受付にお申し出ください。
- ③椅子・机・ホワイトボード等の配列は、部屋内で自由に替えていただくことができますが、ご利用後はもとの配列にお戻しください。（室内に備え付けの設備を廊下に出すことはできません。）
- ④時間内に撤収及び原状回復まで全てを終了させて、鍵と貸出備品を1階総合案内事務室へご返却ください。
- ⑤掲示した看板や持ち込んだ道具類は退館時に撤去してください。
- ⑥ごみは必ずお持ち帰りください。

■ 利用許可の制限・利用に際しての注意

次のいずれかに該当する場合は、利用の許可をいたしません。
既に利用を承認している場合、あるいは利用中であっても利用を中止させていただくことがあります。

- (1) 公の秩序又は善良な風俗を害するおそれがあると認めるとき。
- (2) 建物、付帯設備その他器具等を破損し、または滅失する恐れがあると認めるとき。
- (3) 施設管理上支障があり、施設が利用を不適當であると認めるとき。
- (4) 利用の許可申請書の記載に偽りがあった場合。
- (5) 施設の利用規定、もしくはそれに基づく注意事項に従わない場合。
- (6) 関係官庁等から中止命令が出た場合。
- (7) 上記の他、その利用が不適切であると認められる場合。

諸室のご案内

消防法上、施設の定員を超えてのご利用はできませんので、定員は必ず守ってください。

1・2階 会議研修エリア				利用料(円)		土足	シンク 設備	備考	備え付け備品							
	定員(人)	面積(m ²)	1時間あたり						ホワイトボード	机	椅子	ハンガーラック ハンガー	調理台	丸椅子	座布団	化粧鏡
101	会議室 1	18	45	660					固定	6	18	20				
102	会議室 2	12	32	440					固定	4	12					
103	会議室 3	18	51	880					固定	6	18					
104	会議室 4	12	43	660					固定	4	12					
201	研修室 7	32	56	880					可動	11	32					
202	研修室 5	13	31	440] 一体利用 32人	固定	5	13					
203	研修室 6	19	32	440		○			可動	7	19					
204	研修室 3	19	32	440] 一体利用 31人	固定	7	19					
205	研修室 4	12	23	440		○			可動	4	12					
206	調理実習室	25~31	73	1,350	×	○	調理台 6台		固定		35	15	6	35		
207	工作室	36	68	880		○			可動	6	36					
208	研修室 1	28	43	660		○] 一体利用 44人	可動	10	28					
209	研修室 2	16	28	440					可動	6	16					
210	和室 1	18	15畳	440	×		・210と211の2室 一体利用36人 ・3室一体利用64人			6					18	1
211	和室 2	18	15畳	440	×						6					18
212	文化講座会議室	28	54	880					可動	10	28					

(※)1・2階会議室・研修室エリアでは音響機材使用不可となります。

3階 音出しエリア				利用料(円)		防音	土足	シンク 設備	備考	備え付け備品					
	定員(人)	面積(m ²)	1時間あたり							ホワイトボード	机	椅子	ハンガーラック ハンガー	姿見	鏡
301	練習室・稽古場1	32	69	550	○	×] 一体利用 51人	可動	3	32				固定
302	練習室・稽古場2	19	41	330	○	×			可動	2	19				
303 サロン ホール	練習室・稽古場・大会議室	100	196		○			区分利用については P8をご覧ください。 12時~13時、 17時~18時は ご利用できません。	可動	※1	100	15			固定
	9時~12時			1,510											
	13時~17時			1,510											
	18時~22時		1,880												
304	多目的室 3	15	31	440	○	×] 一体利用 33人	固定	3	15			固定 1	可動 2
305	多目的室 2	18	36	440	○	×			固定	3	18			固定 1	可動 2
306	多目的室 1	15	31	440	○	×			固定	4	15			固定 1	可動 2
307	録音スタジオ ※2	4	30	660	○	×									
308	練習室・稽古場(小)	24	48	440	○	×			可動		24			1	可動 1

※2 録音スタジオは、練習室・稽古場(小)と同時利用になります。
技術者の同席が必須となり、要員費が発生します。(36,500円)

※1 数量は窓口にお問合せください。

【利用料金加算(大ホール・小ホール除く)】

- 市外加算…市内に住所を有しない者又は市内に主たる事務所を有しない法人は、上記基本料金の3割を加算
- 営利加算…利用者が商品の広告、宣伝、販売その他の営利を目的として利用する場合、上記基本料金の5割を加算
- 冷房加算…利用者が冷房を利用する場合、上記基本料金の3割を加算
- 暖房加算…利用者が暖房を利用する場合、上記基本料金の2割を加算

共用貸出備品 ■ 無料

□全部屋利用可(予約不可)数に限りがあります。

備品名
扇風機
マグネット
延長コード
ポット
Wi-Fi ルーター

※マーカーは各部屋に常設しております。

□3階のみ利用(予約制)

備品名	数量
ワイヤレスアンプ(マイク1本付)	2

■ 有料 (料金単位：円)

	名 称	数量	料金(時間)	利用可能エリア	備考
1. 舞台設備	演奏者用譜面台	8	20	3階	
	バレエ用シート	1	500	3階	1セット 9枚
	バレエパー	12	20	3階	チャコット長さ 3000
	バレエスタンド	10		3階	
2. 音響設備	移動パワードスピーカー	4	100	3階	
	小型パワードスピーカー	4	80	3階	
	ダイナミックマイクロホン	4	110	301	
	マイクスタンド	4	20	3階	卓上用1本・床上用3本
	持込電気器具	1kw 当たり	40	全室	要申告(定格消費電力の合計で算定1kw未満の端数は切り捨て)
	音響ワゴン	2	200	301、303号室	部屋固定で使用可能
	音響調整卓	1	200	307号室	技術要員が必要(別途要員費)
	録音機器装置	1	530	307号室	
	コンパクトディスクレコーダー	1	170	307号室	
3. 楽器	電子ピアノ	2	50	3階	
	ドラムセット	1	110	303、308号室	スティック、ドラムマットは利用者にて準備
	アップライトピアノ	2	200	301、308号室	部屋固定で使用可能
4. 映像	可搬型スクリーン	2	80		1200×1600(80インチ)
	プロジェクター	3	370		(HDMI可)

【注意事項】

- ① 商品の広告、宣伝、販売その他の営利を目的として利用する場合又は入場料を徴収する場合は、付帯設備の利用料金の合計に10割を乗じて得た額を加算します。
- ② 市外居住者以外のもので、商品の広告、宣伝、販売その他の営利を目的とした利用をしない場合であって、芸術文化活動又は生涯学習活動の推進に係る活動を行うものが利用する場合は、付帯設備の利用料金の合計の5割に相当する額を利用料金とします。
- ③ 上記の規定により算出した額に10円未満の端数が生じたときは、当該端数を切り捨てます。
- ④ 無料の共用貸出備品は、予約を承っておりませんので、当日の利用状況により貸出ができない場合がございます。

定期利用団体の優先予約方法(諸室)

【対象団体】

- (1) 月1回以上の利用を半年以上継続する団体
 - (2) 団体の代表者が東広島市民の5名以上の団体
 - (3) 使用目的が営利利用でない団体
 - (4) 活動の拠点が東広島市の団体
 - (5) 代表者、または主催者側が講師でない団体
 - (6) 該当の団体として過去に当館をご利用されたことのある団体
- 対象団体に該当する場合でも、以下の場合は受付不可となりますのでお気をつけください。
- (1) 予約確定後のキャンセルや変更を行う団体
 - (2) 精算手続き期限内にお支払いが無い団体
 - (3) 重複調整にご了承いただけない団体

① 申込受付

- ・申し込みいただけるのは、4ヶ月前の利用日分です。
- ・専用の申込用紙(往復ハガキ)に必要事項をご記入の上、毎月1日～15日の間に郵送または持参してください。
- ・申請期間外の申し込みは受付しません。
- ・申込用紙(往復ハガキ)に記載不備等があった場合、受付しません。
- ・ホールの主催イベントや保守点検により、利用できない日がございます。
- ・必ず配布しているカレンダーで利用不可日時を確認してください。

② 予約確認表の発行

- ・毎月20日以降に予約確認票(結果通知)を発行いたします。
- ・他団体と希望の重複があった場合は、調整の連絡をします。
- ・窓口で受取が出来ない場合は、申込用紙の返信面に切手を貼付してください。

③ 利用申請手続き・利用料金精算

- ・申請手続き・利用料金精算後に、予約完了となります。
- ・申込翌月の1日～15日までに、必ずお手続きください。

Floor Guide : 3F [フロアガイド : 3階]



- 301 練習室・稽古場1
Practice and Rehearsal Room 1
- 302 練習室・稽古場2
Practice and Rehearsal Room 2
- 303 サロンホール
(練習室・稽古場・大会議室)
Practice and Rehearsal Room/
Large Meeting Room
- 304 多目的室3
Multi-purpose Room 3
- 305 多目的室2
Multi-purpose Room 2
- 306 多目的室1
Multi-purpose Room 1
- 307 録音スタジオ
Recording Studio
- 308 練習室・稽古場(小)
Small Practice and Rehearsal
Room

Floor Guide : 2F [フロアガイド : 2階]



- 201 研修室7
Seminar Room 7
 - 202 研修室5
Seminar Room 5
 - 203 研修室6
Seminar Room 6
 - 204 研修室3
Seminar Room 3
 - 205 研修室4
Seminar Room 4
 - 206 調理実習室
Cookery Classroom
 - 207 工作室
Craft Room
 - 208 研修室1
Seminar Room 1
 - 209 研修室2
Seminar Room 2
 - 210 和室1
Washitsu
(Japanese-style Room)1
 - 211 和室2
Washitsu
(Japanese-style Room)2
 - 212 文化講座会議室
Cultural Lecture Room
- [小ホール]**
- 213 楽屋 C
 - 214 楽屋 D
 - 215 楽屋 E
- [大ホール]**
- 216 楽屋 2-4
 - 218 楽屋 2-3
 - 219 楽屋 2-2
 - 220 楽屋 2-1
 - 221 主催者事務室

Floor Guide : 1F [フロアガイド : 1階]



- 101 会議室1
Meeting Room 1
 - 102 会議室2
Meeting Room 2
 - 103 会議室3
Meeting Room 3
 - 104 会議室4
Meeting Room 4
- [小ホール]**
- 105 主催者事務室
 - 106 楽屋 B
 - 107 楽屋 A
- [大ホール]**
- 110 アーティストラウンジ
 - 111 楽屋 1-3
 - 112 楽屋 1-4
 - 113 楽屋 1-2
 - 114 楽屋 1-1



◆アクセスMAP

拡大図



◆公共交通機関

【JR山陽本線】西条駅南口より徒歩約4分
(広島駅より約40分)

【山陽新幹線】東広島駅下車、タクシー約15分

◆お車をご利用の場合

【山陽自動車道】西条ICより東広島市街方面へ約10分

くらは敷地内には一般駐車場がありません。できるだけ公共交通機関でお越しください。

なお、身体障がい者等の方が利用できる駐車場は3台あり、ご利用日の1ヵ月前よりご予約可能です(無料)。

◆市営駐車場のご案内

駐車場名	①アットパーク 西条岡町駐車場	②市役所駐車場
収容台数	228台	166台
営業時間	0時～24時(終日)	平日：18時以降 土日祝日：終日 ※但し市役所を利用の方優先
料金	8時間以内の場合1時間ごとに 8時間を超え24時間以内	200円 800円

①、②の駐車場については、合計利用時間のうち2時間まで駐車料金が減免(無料)になります。

駐車券をくらは総合案内事務室にお持ちください。

2026年4月1日現在 記載内容は変更となる場合があります。あらかじめご了承ください。

東広島芸術文化ホール

Higashi Hiroshima Arts & Culture Hall

〒739-0015 広島県東広島市西条栄町7番19号

TEL : 082-426-5900 (9:00~19:00) FAX : 082-426-5901

Eメール : info@kurara-hall.jp URL : <https://kurara-hall.jp>

◆開館時間 9:00~22:00

市民ギャラリー展示時間 9:00~17:00

各種お申込受付時間 9:00~19:00

◆休館日

12月28日~翌年1月4日

※施設・設備保守点検等で臨時休館することがあります。

料金は全て税込価格で表記しています。