

# 広島県東広島市 開催!!



**予選会** 平成29年 **4月1日(土)** 受付開始: 午前10時30分 開始: 午前11時45分  
結果発表: 午後5時(予定)

**本選** 平成29年 **4月2日(日)** 開場: 午前11時 開演: 午前11時45分  
終演予定: 午後1時30分

**会場** **東広島芸術文化ホールくらら** (東広島市西条栄町7番19号)

## 出場 申込方法

郵便往復はがきに必要な事項をご記入のうえ、お申し込みください。

往信おもて

返信うら

<p>730-8672</p> <p>往信</p> <p>(住所不要) NHK広島放送局 「NHKのど自慢」 出場係</p>	<p>この面には何も記入 しないでください。</p> <p>選出結果を印刷して ご返送いたします。</p>
--	---

返信おもて

往信うら

<p>□□□-□□□□</p> <p>返信</p> <p>(ご自分の) (1) 郵便番号 (2) 住所 (3) 名前</p>	<p>(ご自分の) (1) 郵便番号 (2) 住所 (3) 名前 (4) 年齢 (5) 性別 (6) 電話番号 (7) 職業(具体的に) ※中学生・高校生・大学生の方は 部活動等も記入してください。 (8) 歌う曲目(1曲)と歌手名 (9) 選曲理由</p>
--	---

**締め切り 平成29年2月20日(月) 必着**

※中学生以上の方で、原則としてアマチュアの方が対象です。  
(中学生は予選会・本番どちらも保護者の同伴が必要です。  
保護者の名前と電話番号も記入してください)

※応募多数の場合は250組を選出のうえ、前日の予選会にご出場いただけます。選出結果は3月17日(金)頃に発送します。  
※応募は1人(1組)につき、1通に限ります。  
※グループで出場の場合は、全員の名前(ふりがな)・年齢・性別・職業を記入し、代表者がお申し込みください。  
※応募後の曲目および出場者の変更はできません。  
※ご応募の際にいただいた情報は、選出結果のご連絡のほか、NHKでは受信料のお願いに使用させていただくことがあります。



## 観覧 申込方法

入場は無料ですが、入場整理券(1枚で2人入場可)が必要です。  
郵便往復はがきに必要な事項をご記入のうえ、お申し込みください。

往信おもて

返信うら

<p>739-0015</p> <p>往信</p> <p>東広島市西条栄町 7番19号 東広島芸術文化ホールくらら 「NHKのど自慢」 観覧係</p>	<p>この面には何も記入 しないでください。</p> <p>抽選結果を印刷して ご返送いたします。</p>
---	---

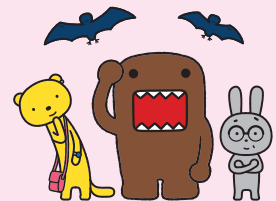
返信おもて

往信うら

<p>□□□-□□□□</p> <p>返信</p> <p>(ご自分の) (1) 郵便番号 (2) 住所 (3) 名前</p>	<p>(ご自分の) (1) 郵便番号 (2) 住所 (3) 名前 (4) 電話番号</p>
--	---

**締め切り 平成29年3月13日(月) 必着**

※応募多数の場合は抽選のうえ、当選・落選の結果を3月21日(火)頃に発送します。  
※1歳以上のお子様から入場整理券が必要です。  
※インターネット等での売買を目的としたお申し込みは固くお断りします。  
なお、売買を目的としたお申し込みであると判明した場合は抽選対象外とさせていただきます。  
※前日の予選会に入場自由です。ただし満席の場合は入場を制限する場合があります。  
※ご応募の際にいただいた情報は、抽選結果のご連絡のほか、NHKでは受信料のお願いに使用させていただくことがあります。



## 放送予定

平成29年4月2日(日) 午後0時15分~午後1時【総合テレビ・ラジオ第1/全国放送、国際放送】  
※放送予定は変更になる場合があります。

<主催> NHK広島放送局、東広島市